

CADERNO DE IMAGENS



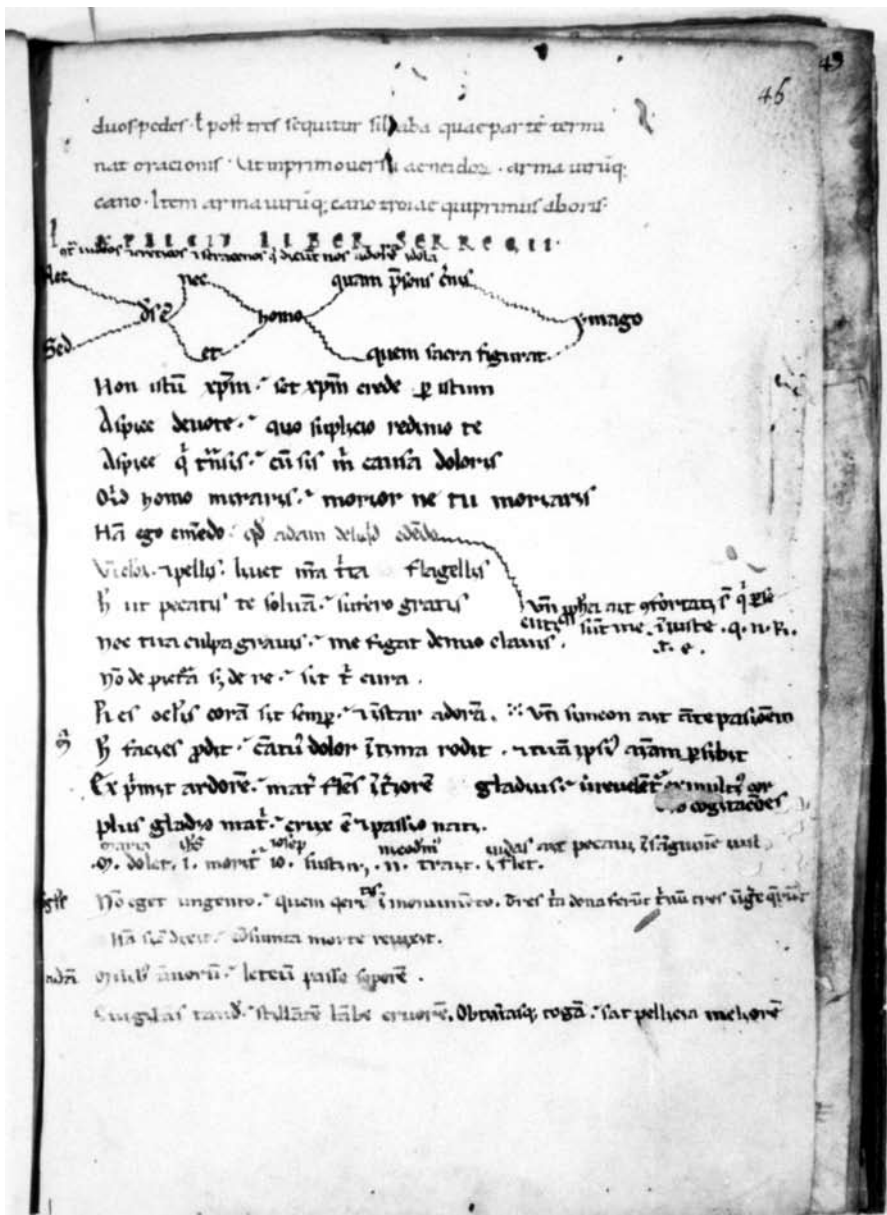


Fig. 1 – Vaticano, BAV. Reg. Lat. 1578, fol. 46.



Fig. 2 – Tímpano, San Miguel de Estella.



Fig. 3 – Escorial, Biblioteca del Real Monasterio, MS. H.I.15k, fol. 68v.



Fig. 4 – Mallorca, Santuário de Felanitx.



Fig. 5 – Paris, BnF, MS lat. 9428, fol. 43v.



Fig. 6 – Baltimore, Walters Art Museum, Marfim da Crucificação.

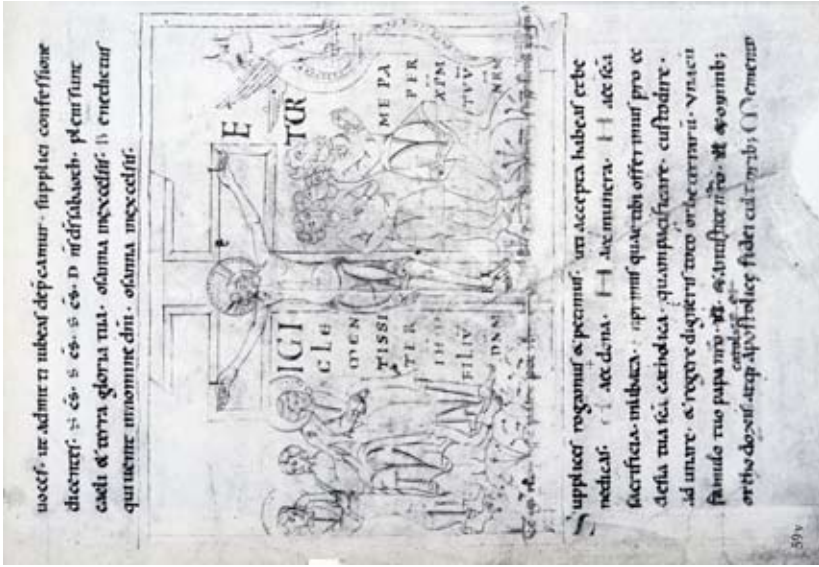


Fig. 7 – Basel, Arquivo Diocesano, Codex Gressly, fol. 59v.



Fig. 8 – Burgerbibliothek, MS 264, p. 69.



Fig. 1 - Manuscrito 1. Biblioteca de Semur-en-Auxois, por volta do ano mil, f. 2r.



Fig. 2 - Manuscrito 1. Biblioteca de Semur-en-Auxois, por volta do ano mil, f. 35r.



Fig. 3 - Manuscrito 1. Biblioteca de Semur-en-Auxois, por volta do ano mil, f. 69r.



Fig. 4 - Manuscrito 1. Biblioteca de Semur-en-Auxois, por volta do ano mil, ff. 01v-1r.



Fig. 5 - Manuscrito 1. Biblioteca de Semur-en-Auxois, por volta do ano mil, ff. 15r-16v.

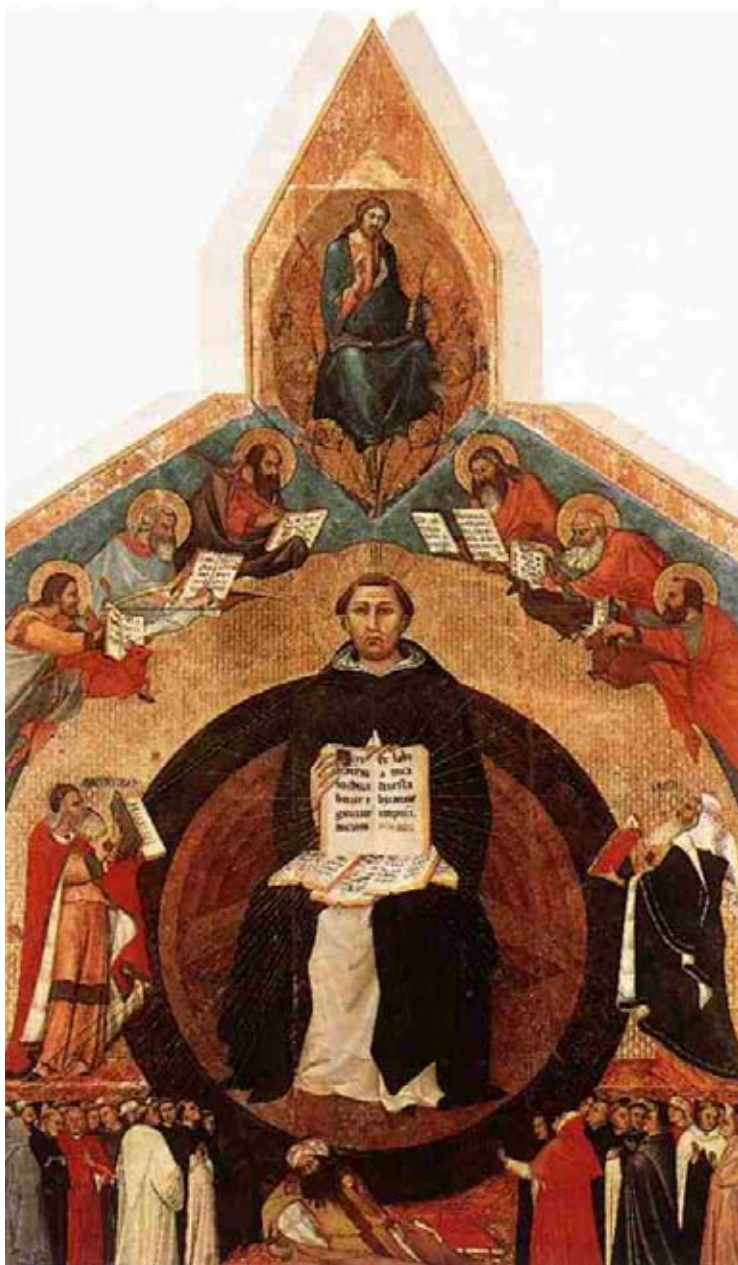


Fig. 6 – TRAINI, Francesco. *Triunfo de São Tomás de Aquino*. Madeira de álamo, 375 cm/258 cm (1340), proveniente da igreja de Santa Catarina, Pisa, atualmente no Museu San Martino.



Fig. 7 – DI BONAIUTO, Andrea. *Triunfo de São Tomás de Aquino*. Afresco (1366-1367), antiga sala capitular, atualmente Capela dos Espanhóis, Florença, convento de Santa Maria Novella.



Fig. 8 – VAN DER WEYDEN, Rogier. *Adoração dos magos*. Compartimento central de retábulo pintado, óleo sobre tela (vers 1455), igreja de Santa Colomba, Colônia.

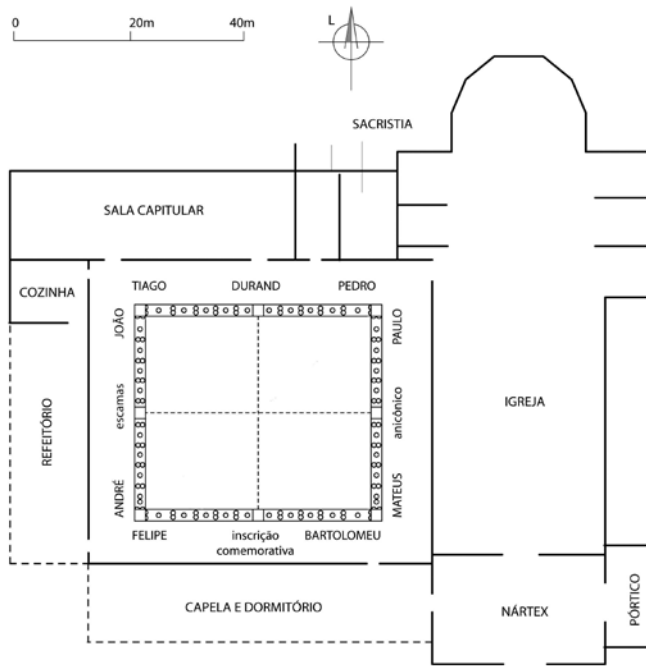


Fig. 1 – Esquema do claustro. Maria Cristina C. L. Pereira e Melissa Guizzardi, a partir de SCHAPIRO, Meyer. *The sculpture of Moissac*. Londres: Thames and Hudson, 1985, p. 2.



Fig. 3 – Capitel do lava-pés, face sul, galeria leste, claustro de Moissac. Fotografia: Maria Cristina C. L. Pereira.



Fig. 2 – Relevô de Durand, galeria leste, claustro de Moissac. Fotografia: Guy-Marie Renié. In: CAZES, Quitterie; SCÉLLES, Maurice. *Le cloître de Moissac*. Bordeaux: Sud-Ouest, 2001, p. 164.



Fig. 1 – Cibório relicário com peça de xadrez em cristal, séculos X-XIII (?). Münster, Domkammer. In: JÁSZAI, Géza. *Die Domkammer der Kathedrale-kirche Sankt Paulus in Münster: Kommentare zu ihrer Bilderwelt*. Münster: Kapitel, 1991, p. 16.



Fig. 2 – Ambão ofertado por Henrique II, 1002-1007 (?), com vinte e sete peças de xadrez. Aix-la-Chapelle, Domschatzkammer. In: REUDENBACH, Bruno (org.). *Karolingische und ottonische Kunst*. Munique: Prestel, 2009, p. 69.



Fig. 3 – Dezesseis peças de xadrez em marfim, Itália do Sul, fim do século XI (?). Desde 1124-1129 (?) na abadia de Saint-Denis com o nome de “xadrez de Carlos Magno”. Paris, Bibliothèque nationale de France, Département des monnaies, médailles et antiques. In: PASTOUREAU, Michel. *L'échiquier de Charlemagne: un jeu pour ne pas jouer*. Paris: Adam Biro, 1990.

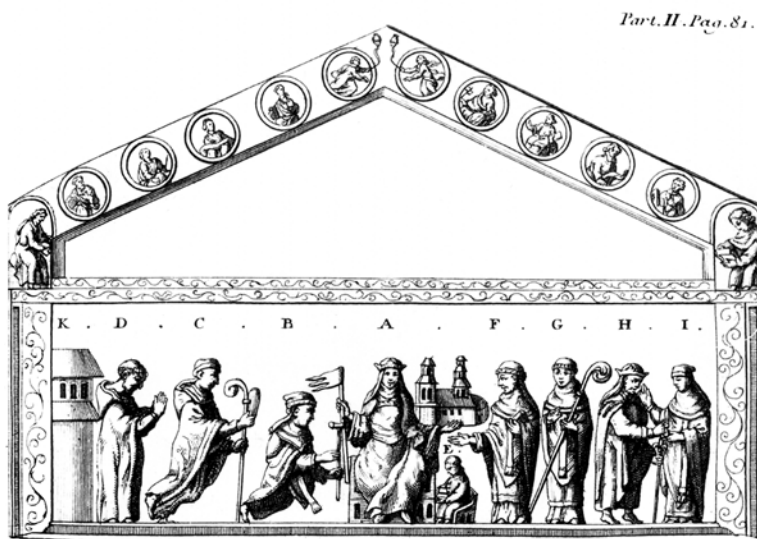


Fig. 5 – *Fastigium* ou monumento de pedra enquadrando trono real, anos 1130 (?). Reims, abadia de Saint-Rémi. In: MARTÈNE, Edmond; DURAND, Ursin. *Voyage littéraire de deux religieux bénédictins de la congrégation de Saint-Maur*: 2 t. Paris: Delaulne et Montalant, 1717-1724, t. 2, p. 81.

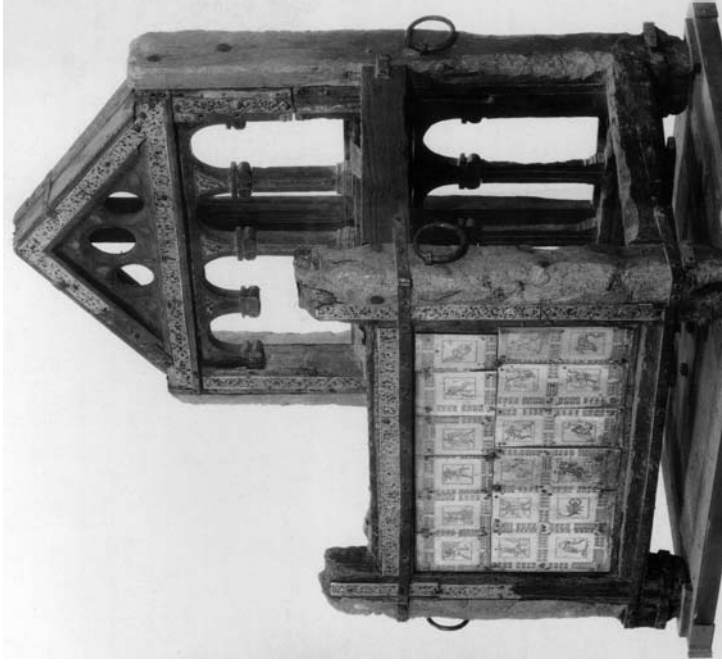


Fig. 6 – Trono em marfim, Reims ou Metz (?), anos 860-870 (?). Considerado cátedra de São Pedro desde 1130 (?). Roma, São Pedro do Vaticano. In: KESSLER, Herbert L., ZACHARIAS, Johanna. *Rome 1300. On the path of the pilgrim*. New Haven: Yale University Press, 2000, p. 209.



Fig. 4 – Trono de bronze, séculos VI-XII (?), restaurações. Atestado desde 1144-1149 na abadia de Saint-Denis, com o nome de “cátedra de Dagoberto”. Paris, Bibliothèque nationale de France, Département des monnaies, médailles et antiques. In: GABORIT-CHOPIN, Danielle (org.). *Le trésor de Saint-Denis*. Musée du Louvre. Paris: Réunion des Musées Nationaux, 1991, p. 65.



Fig. 7-10 – Objeto de marfim em forma de rei do xadrez ornado com imagens. Proveniente de Reims, c. 1130 (?). Paris, Musée national du Moyen Âge – Thermes et hôtel de Cluny. In: GOLDSCHMIDT, Adolph. *Die Elfenbeinskulpturen aus der Zeit der Karolingischen und Sächsischen Kaiser. VIII.-XI. Jahrhundert.* 2 t. Berlin: Deutscher Verlag für Kunstwissenschaft, 1914-1918 ; 1969-1970, t. 2, prancha XL.



Fig. 7-10 – Objeto de marfim em forma de rei xadrez ornado com imagens. Proveniente de Reims, c. 1130 (?). Paris, Musée national du Moyen Âge – Thermes et hôtel de Cluny. In: GOLDSCHMIDT, Adolph. *Die Elfenbeinskulpturen aus der Zeit der Karolingischen und Sächsischen Kaiser: VIII.-XI. Jahrhundert*. 2 t. Berlin: Deutscher Verlag für Kunstwissenschaft, 1914-1918 ; 1969-1970, t. 2, prancha. XL.

| | I | II | III | IV | V | VI | VII |
|--|----------------------------|--|----------------------------|------------------------------------|------------------------|-----------------------|------------|
| <i>Dies creationis</i> (antes criados) | luz | Céu/Terra | Terra/mar, plantas | Sol, Lua, astros, etc. | Pássaros e peixes | animais, Adão, Eva | Repouso |
| <i>Horae</i> (Mt 20, 1-16) | <i>Prima hora</i> | | <i>Tertia hora</i> | <i>Sexta hora</i> | <i>Nonna hora</i> | <i>Undecima hora</i> | |
| <i>Aetates vitae</i> | <i>Infantia</i> | <i>Pueritia</i> | <i>Adulescentia</i> | <i>Iuventus</i> | <i>Gravitas</i> | <i>Senectus</i> | |
| <i>Aetates mundi</i> (<i>patriarchae</i>) | Adão | Noé | Abraão | Davi | Reconstrução do templo | Cristo | Eternidade |
| ISRAEL | = 10 gerações | = 10 gerações | = 14 gerações | = 14 gerações | = 14 gerações | = n gerações | |
| | Pecado e Dilúvio universal | Torre de Babel e <i>confusio linguarum</i> | Pecado e deposição de Saul | Pecado dos reis de Israel e Exílio | Crucifixo e Diáspora | Juizo Final | |

Fig. 1 – Esquema.



Fig. 3 – Ghent, Biblioteca Universitária, Ms. 92, f. 20v.



Fig. 2 – Ghent, Biblioteca Universitária, Ms. 92, f. 19v.



Fig. 5 – Londres, British Library, Yate Thompson, ms. 31, f. 77r.

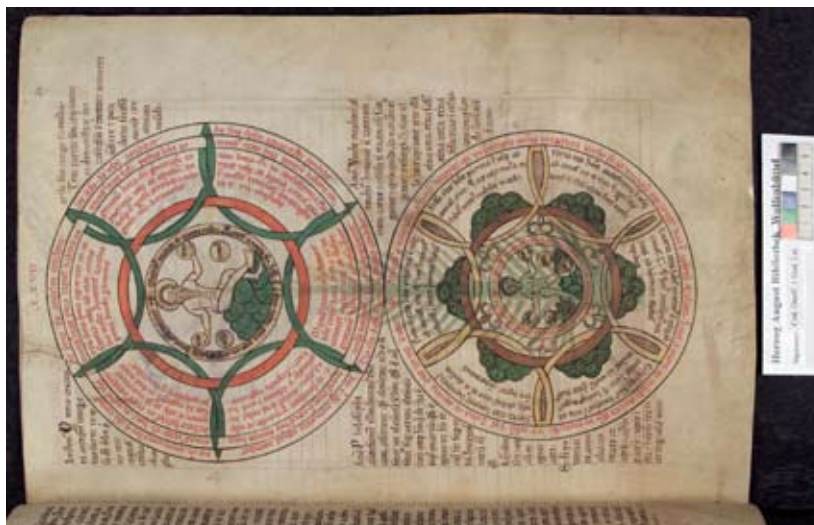


Fig. 4 – Wolfenbüttel, Herzog August Bibliothek, Gudeanus lat. 1, f. 67r.

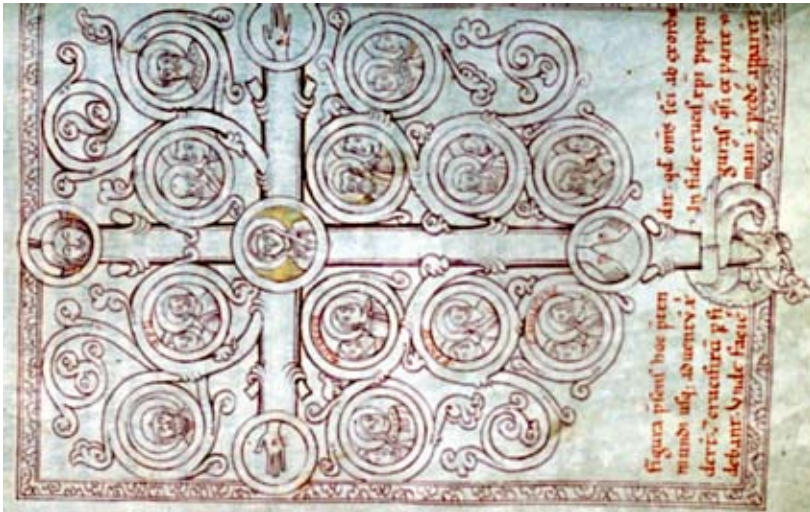


Fig. 11 – Munique, Bayerisches Staatbibliothek, Ms. Cim 14159, f. 8v.



Fig. 6 – Winchester Bible, Cathedral Library, f. 5r.



Fig. 7 – Pforta, Bibliothek der KGL. Landes-Schule, Ms. Lat. A. 10, f. IIr.



Fig. 8 – Pforta, Bibliothek der KGL. Landes-Schule, Ms. Lat. A. 10, f. Iiv.



Fig. 9 – Pforta, Bibliothek der KGL. Landes-Schule, Ms. Lat. A. 10, f. 3r.



Fig. 10 – Pferta, Bibliothek der KGL. Landes-Schule, Ms. Lat. A. 10, f. 2v.



Fig. 2 – Paris, Arquivos Nacionais, manuscrito M.M. 406, nº 15, f. 6v.



Fig. 1 – Paris, Arquivos Nacionais, manuscrito M.M. 406, nº 15, f. 6r.



Fig. 4 – Paris, Arquivos Nacionais, manuscrito M.M. 406, nº 15, f. 7v.



Fig. 3 – Paris, Arquivos Nacionais, manuscrito M.M. 406, nº 15, f. 7r.



Fig. 6 – Paris, Arquivos Nacionais, manuscrito M.M. 406, n° 15, f. 9v.



Fig. 5 – Paris, Arquivos Nacionais, manuscrito M.M. 406, n° 15, f. 8r.



Fig. 8 – Paris, Arquivos Nacionais, manuscrito M.M. 406, nº 15, f. 10v.



Fig. 7 – Paris, Arquivos Nacionais, manuscrito M.M. 406, nº 15, f. 10r.



Fig. 10 – Paris, Arquivos Nacionais, manuscrito M.M. 406, n° 15, f. 11v.



Fig. 9 – Paris, Arquivos Nacionais, manuscrito M.M. 406, n° 15, f. 11r.



Fig. 1 – Mestre da história de Griselda. História de Griselda, parte I: Casamento, c. 1494. Óleo com têmpera sobre painel de madeira para *spalliera*, 61,6 x 154,3 cm. Londres: The National Gallery, NG 912.

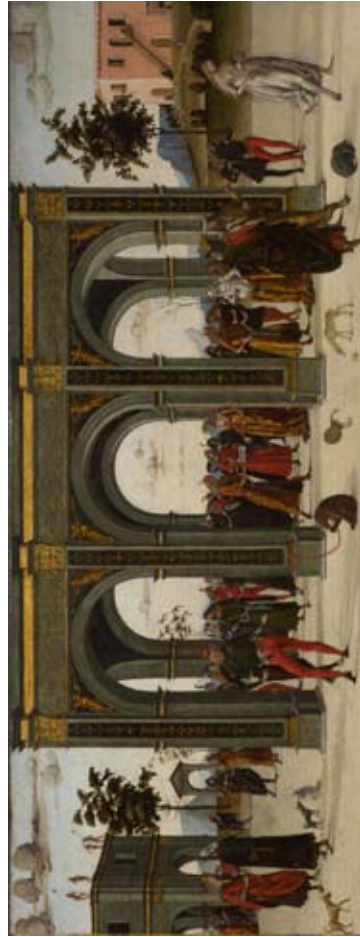


Fig. 2 – Mestre da história de Griselda. História de Griselda, parte II: Exílio, c. 1494. Óleo com têmpera sobre painel de madeira para *spalliera*, 61,6 x 154,3 cm. Londres: The National Gallery, NG 913.



Fig. 3 – Mestre da história de Griselda. História de Griselda, parte III: *Reunião*, c. 1494. Óleo com têmpera sobre painel de madeira para *spalliera*, 61,6 x 154,3 cm. Londres: The National Gallery, NG 914.



Fig. 4 – Grupos circulares. Mestre da história de Griselda. História de Griselda, parte I: *Casamento*.

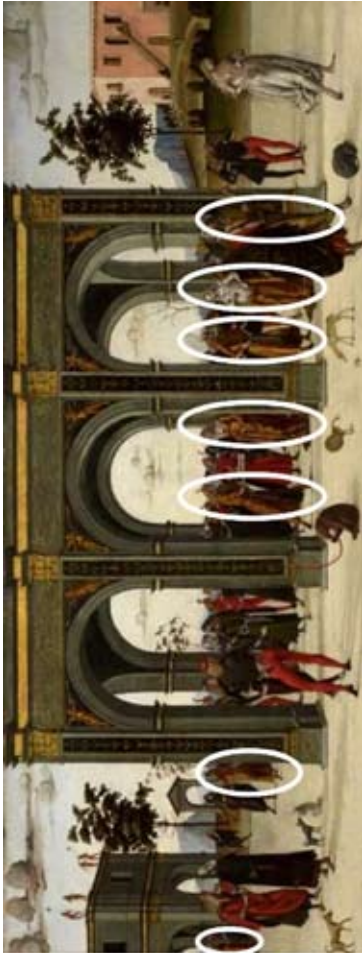


Fig. 5 – Sequência de figuras douradas. Mestre da história de Griselda, parte II: Exílio.

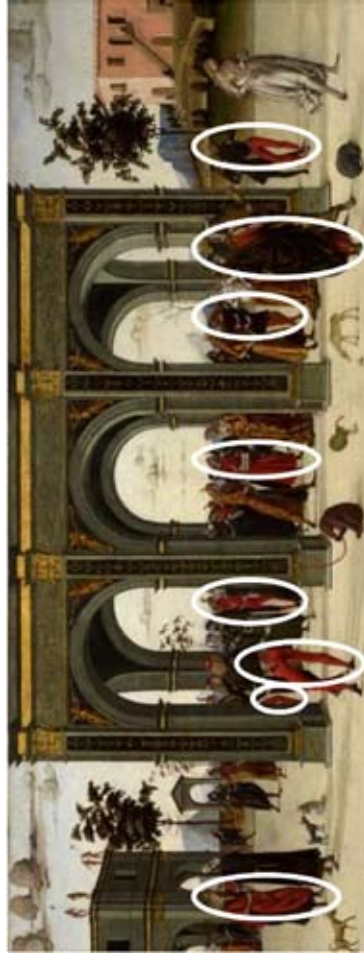


Fig. 6 – Alternância frente/trás de figuras vermelhas. Mestre da história de Griselda. História de Griselda, parte II: Exílio.



Fig. 1 – O Poço do Hospital do Espírito Santo [Poço de Moisés]. Desenho do séc. XVIII. Archives Départementales de la Cote d’Or, J2476/3.



Fig. 2 – Poço de Moisés. Fotografia Paloma Lima e Maria Cristina Pereira, 2010.

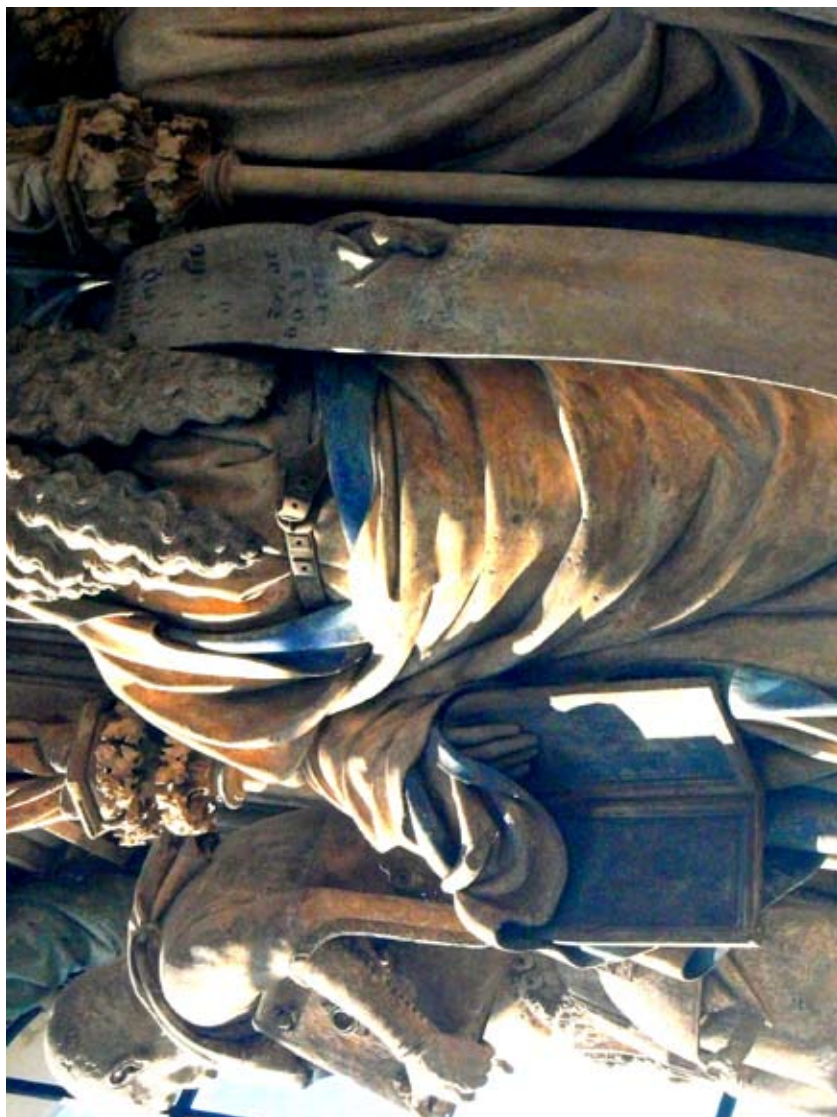


Fig. 3 – Moisés. Poço de Moisés. Fotografia Paloma Lima e Maria Cristina Pereira, 2008.



Fig. 5 – Danjel/Duque da Borgonha. Poço de Moisés. Fotografia Paloma Lima e Maria Cristina Pereira, 2008.



Fig. 4 – Anjo. Poço de Moisés. Fotografia Paloma Lima e Maria Cristina Pereira, 2008.